



Synology HASP package & 1С:Предприятие Руководство по установке



Raviede
raviedeh@synology.com
2010/11

Внимание!

Приложение HASP package (Hasplm) совместимо только с NAS Synology, основанными на аппаратной платформе x86. По состоянию на момент релиза программы HASP Package поддерживаются следующие модели на Intel Atom: DS710+, DS1010+, DS411+, RS810+/RP. Список совместимых моделей может расширяться по мере роста и изменения модельного ряда сетевых накопителей Synology.

Synology HASP package доступно для свободного скачивания по ссылке:

<http://www.synology.com/enu/apps/packages.php>

НАСТОЯЩИЙ ДОКУМЕНТ СОДЕРЖИТ ТЕХНИЧЕСКУЮ ИНФОРМАЦИЮ, КОТОРАЯ ЯВЛЯЕТСЯ СОБСТВЕННОСТЬЮ КОМПАНИИ SYNOLOGY INC. ПРОИЗВОДИТЕЛЬ ОСТАВЛЯЕТ ЗА СОБОЙ ПРАВО ИЗМЕНЯТЬ СОДЕРЖАНИЕ ДОКУМЕНТА БЕЗ ПРЕДВАРИТЕЛЬНЫХ УВЕДОМЛЕНИЙ.

ПРАВООБЛАДАТЕЛЬ © 2010 SYNOLOGY INCORPORATED. ВСЕ ПРАВА ЗАЩИЩЕНЫ.

Программа HASP package (Hasplm) является приложением для управления HASP-ключами, созданным для работы в составе ОС DSM для NAS Synology. Используя данный программный продукт, пользователь может устанавливать USB HASP-ключ непосредственно в NAS Synology для активации процесса аутентификации лицензий программного комплекса 1С. Такое решение позволяет отказаться от использования одного из ПК вашей локальной сети в качестве HASP-контроллера для программы 1С:Предприятие и осуществлять независимый настраиваемый доступ к базам со всех ПК. Базы данных при этом могут храниться на самом NAS Synology.

В настоящем руководстве мы подробно опишем пошаговую процедуру установки программы HASP package и инициации процесса верификации лицензий 1С:Предприятие.

Руководство включает в себя следующие части :

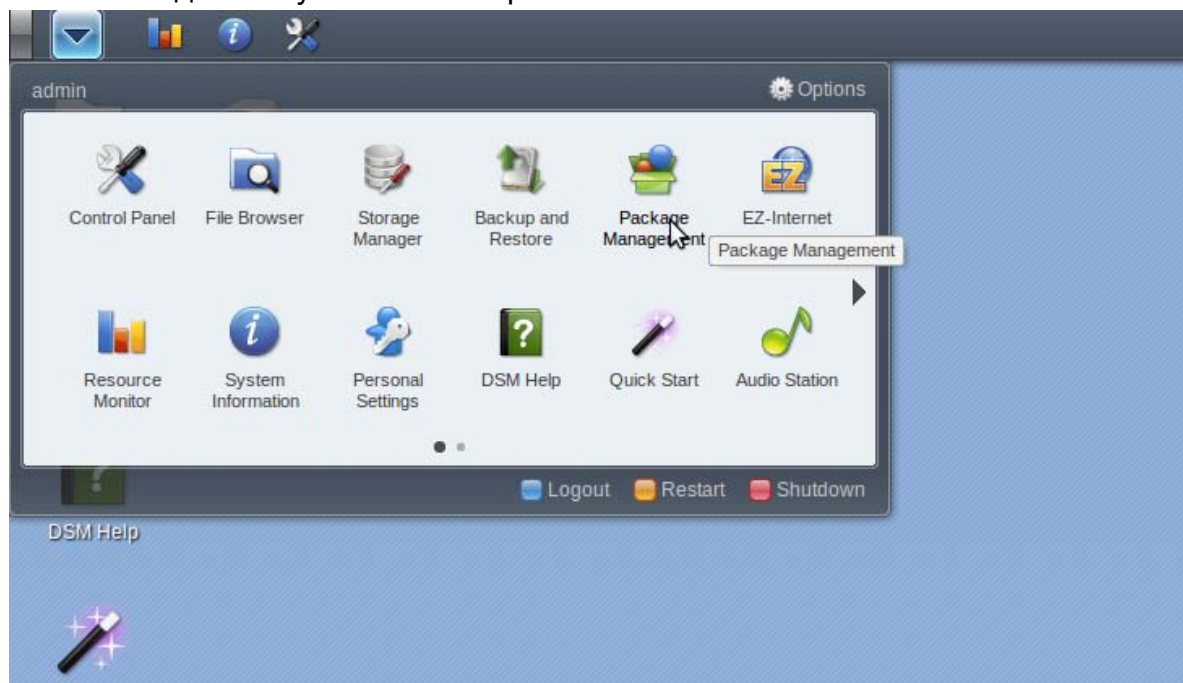
1. Установка Hasplm и подключение HASP-ключа
2. Установка 1С:Предприятие
3. Создание базы данных
4. Проверка и подтверждение состояния HASP-менеджера

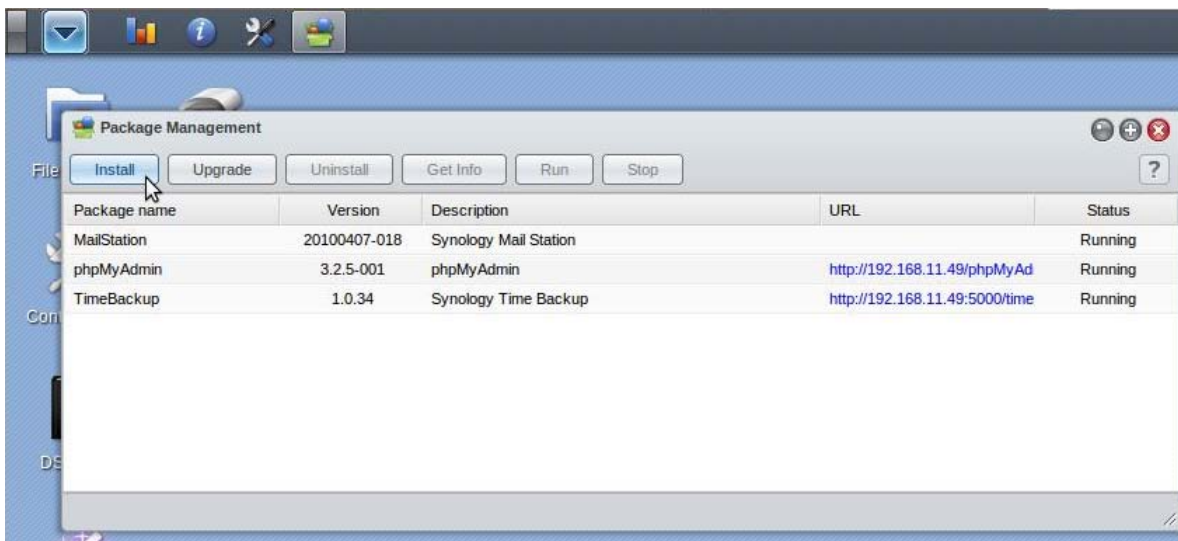
Для начала работы вам потребуется:

- Сетевой накопитель Synology на базе платформы x86 (строго!)
- Скачанная программа HASP package для установки на NAS
- 1С HASP-ключ для подключения к NAS
- Компьютер, подключенный в ту же сеть, что и NAS
- Установленная на ПК программа 1С:Предприятие
- Установленная на ПК программа Aladdin Monitor

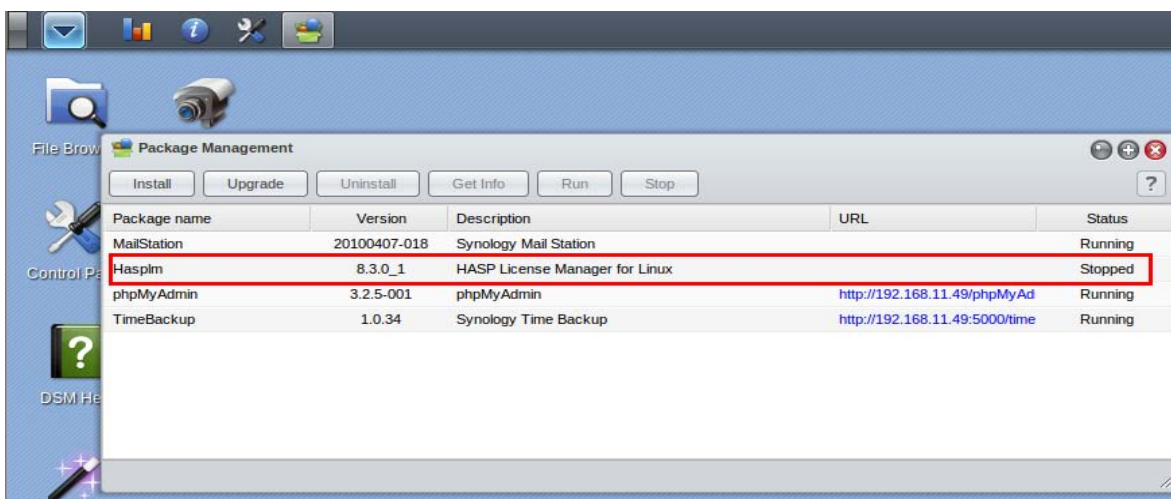
Установка Hasplm и подключение HASP-ключа

Шаг 1. Войдите в пункт меню "Управление пакетами" вашей ОС DSM на NAS Synology.

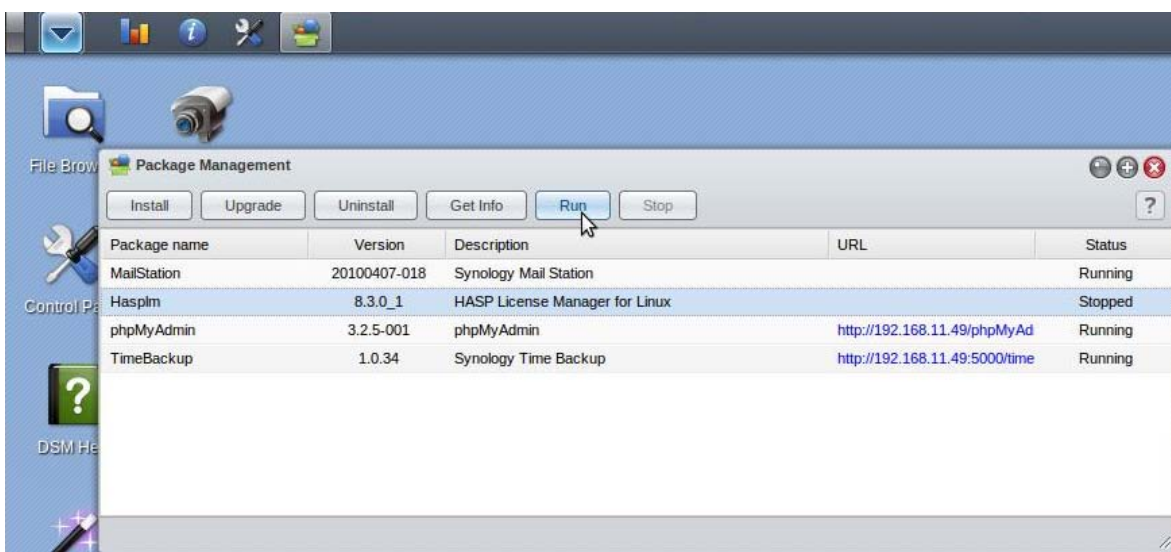


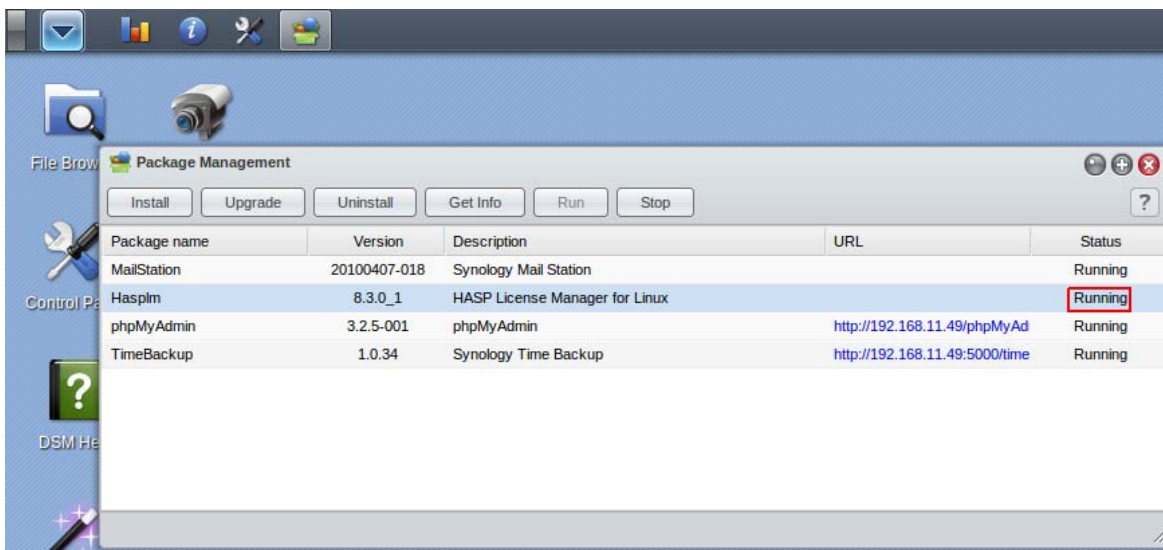


Шаг 2. Установите программу HASP package (Hasplm) на ваш NAS Synology.

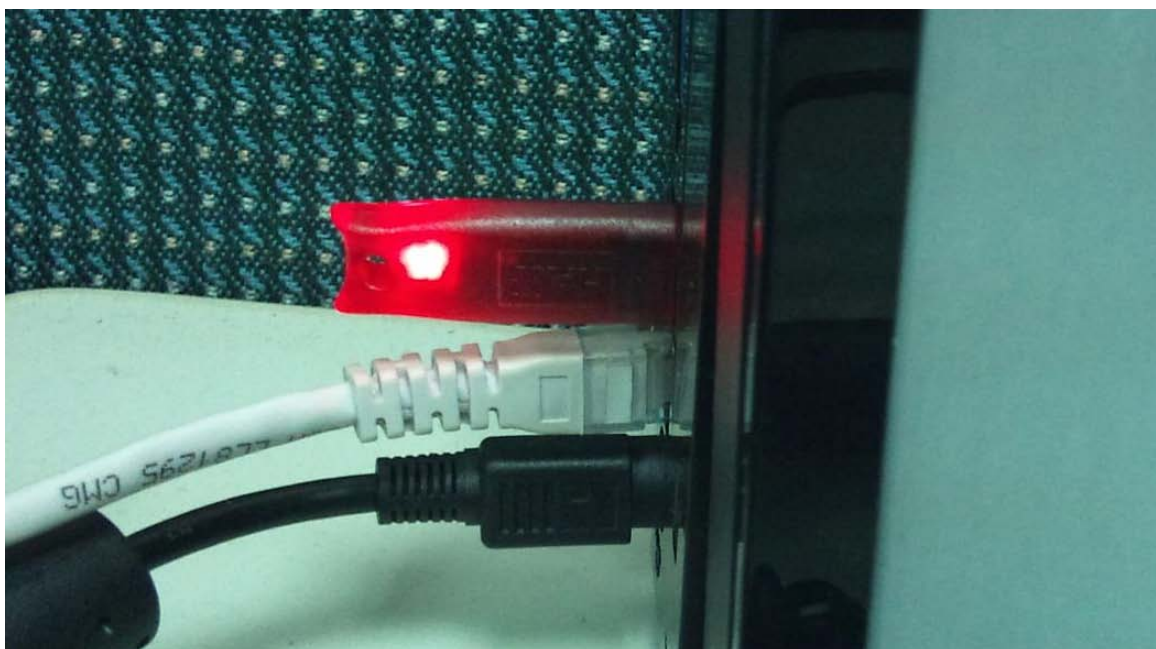


Шаг 3. Запустите программу HASP package.

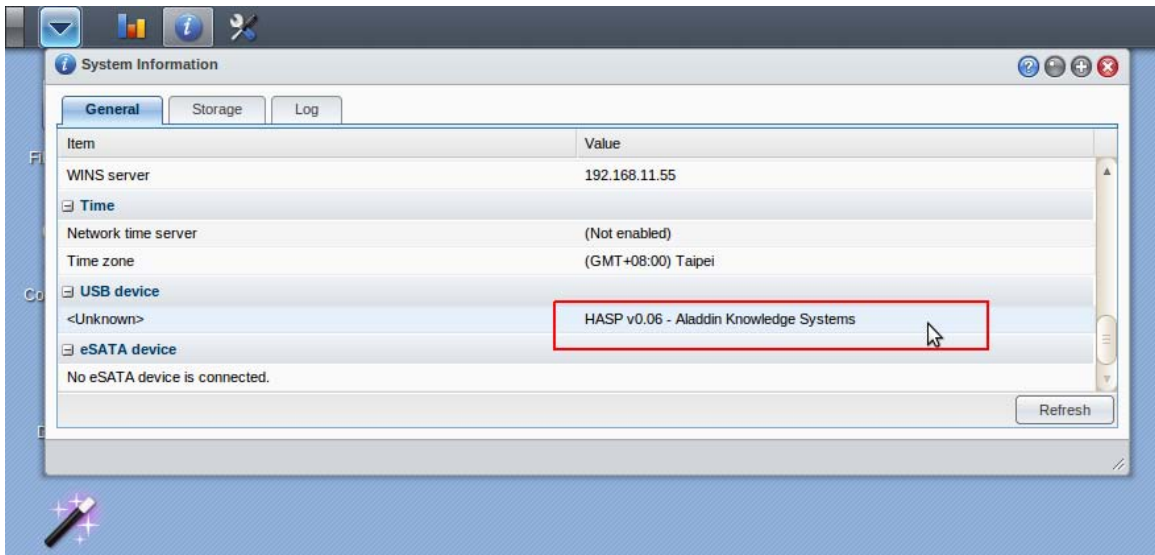




Шаг 4. Вставьте HASP-ключ в USB-порт NAS Synology.



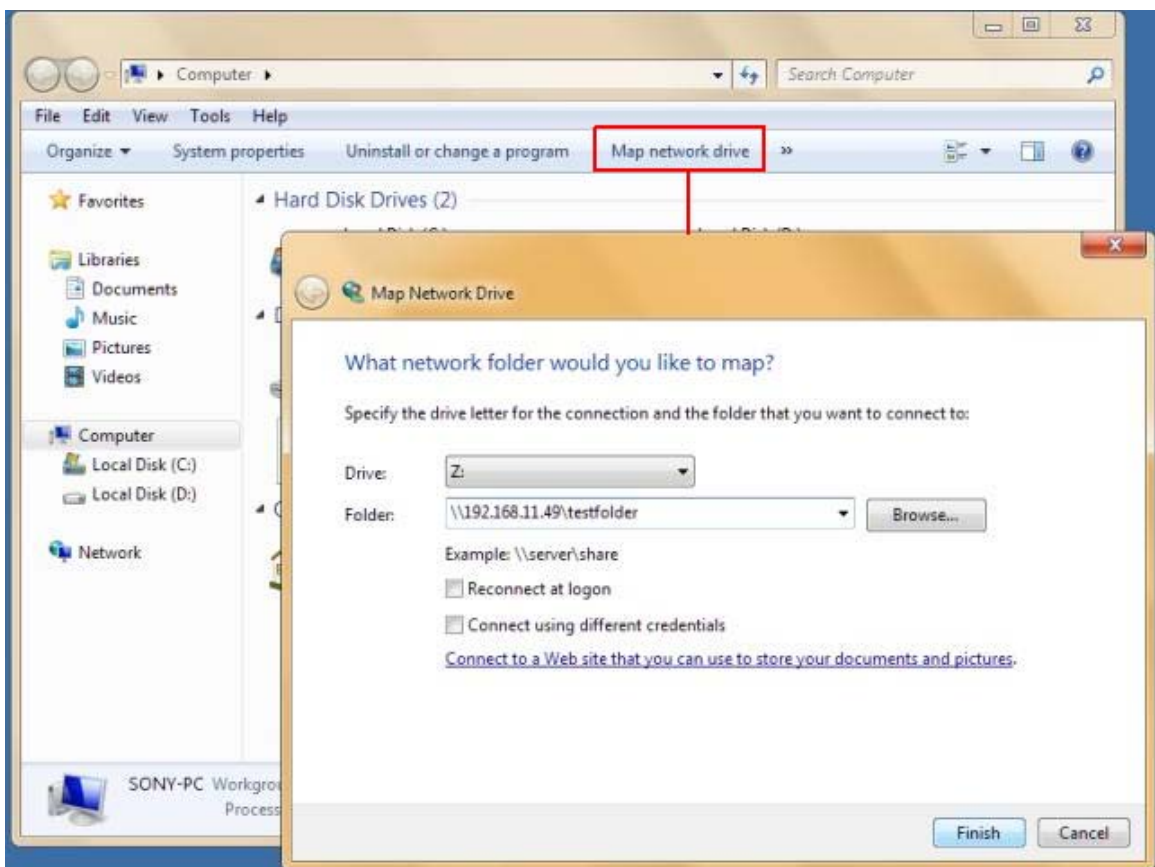
Шаг 5. Проверьте, что HASP-ключ определен в ОС Synology DSM.

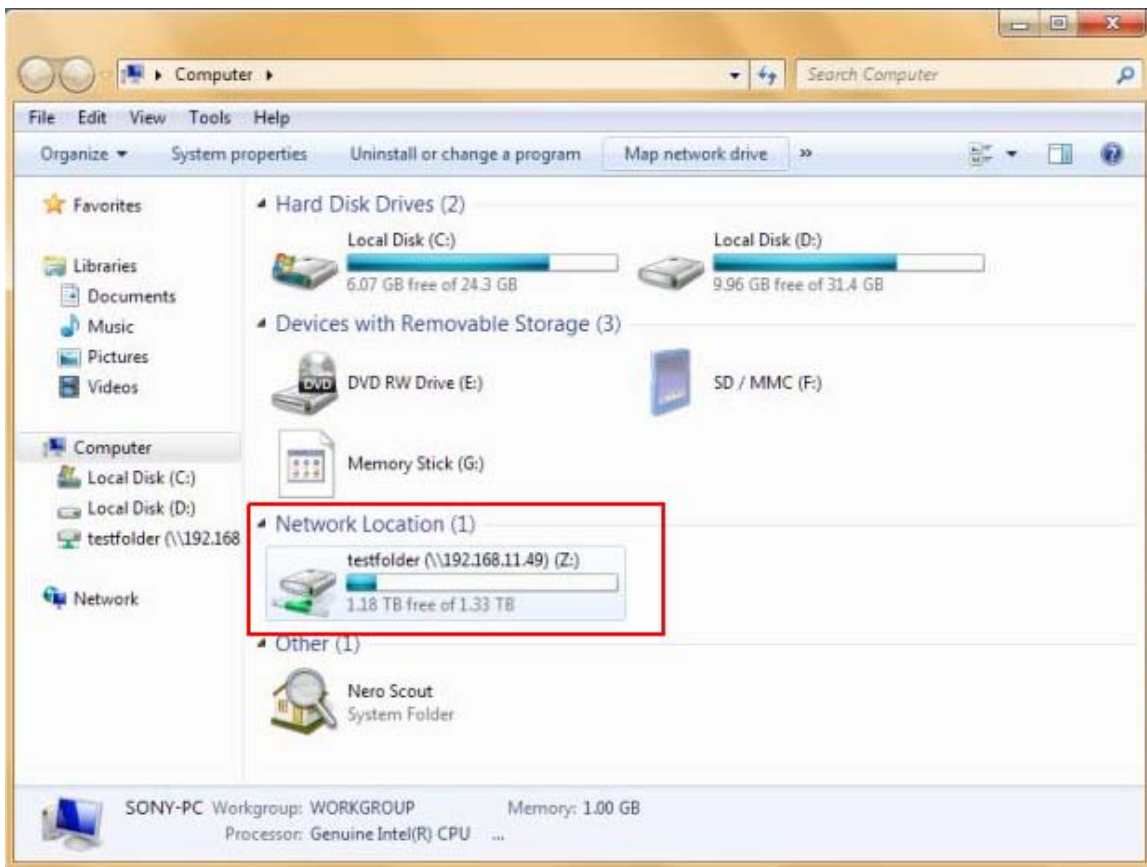


Установка 1С:Предприятие

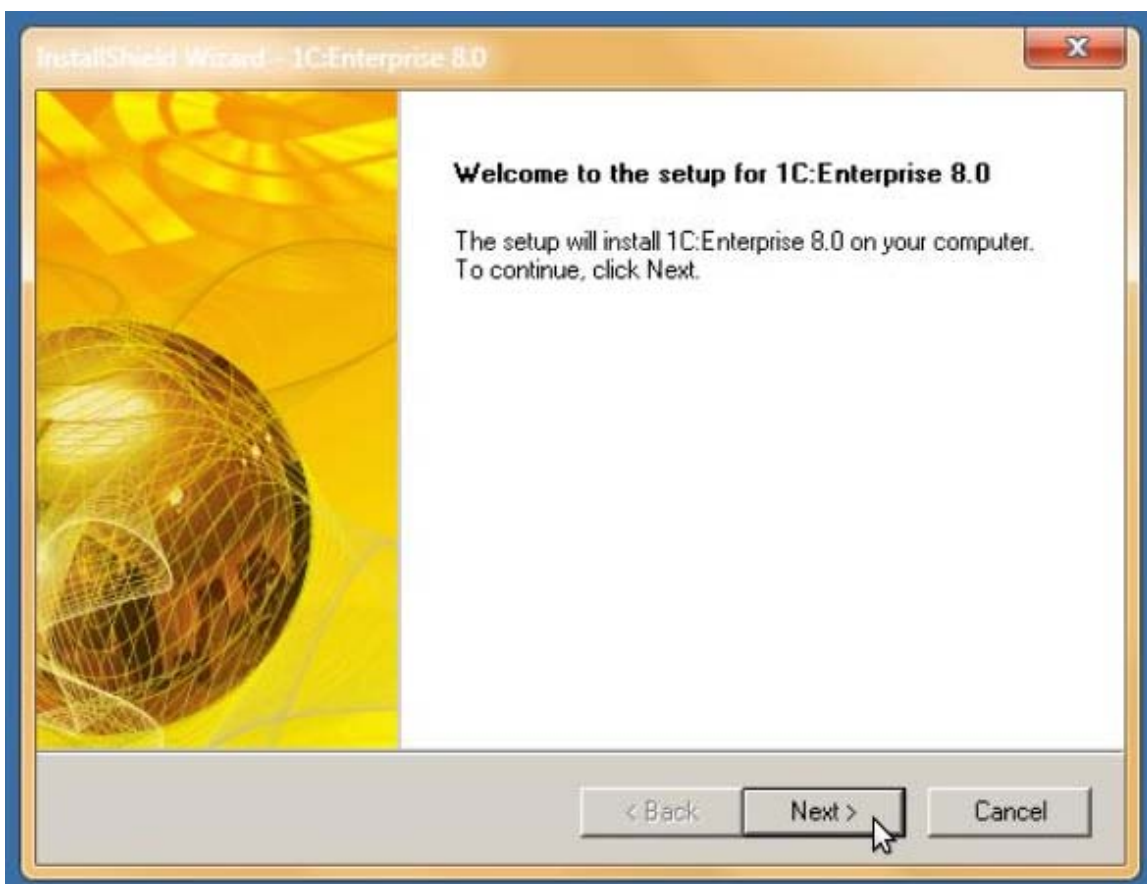
Шаг 1. Используя "Сетевое окружение" приложение Synology Assistant подключите необходимую папку общего доступа на NAS с HASP-ключем в качестве сетевого диска.

В нашем примере мы подключили в качестве сетевого диска папку "testfolder"

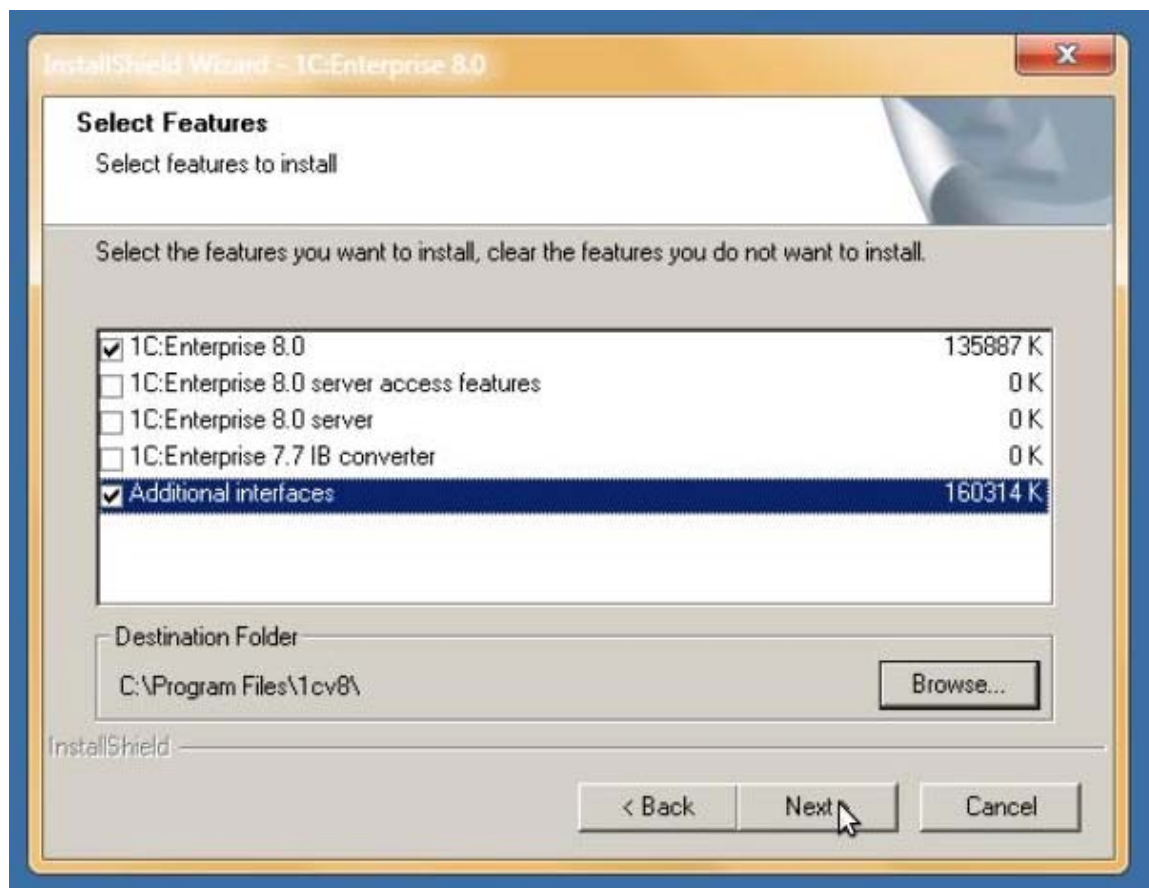




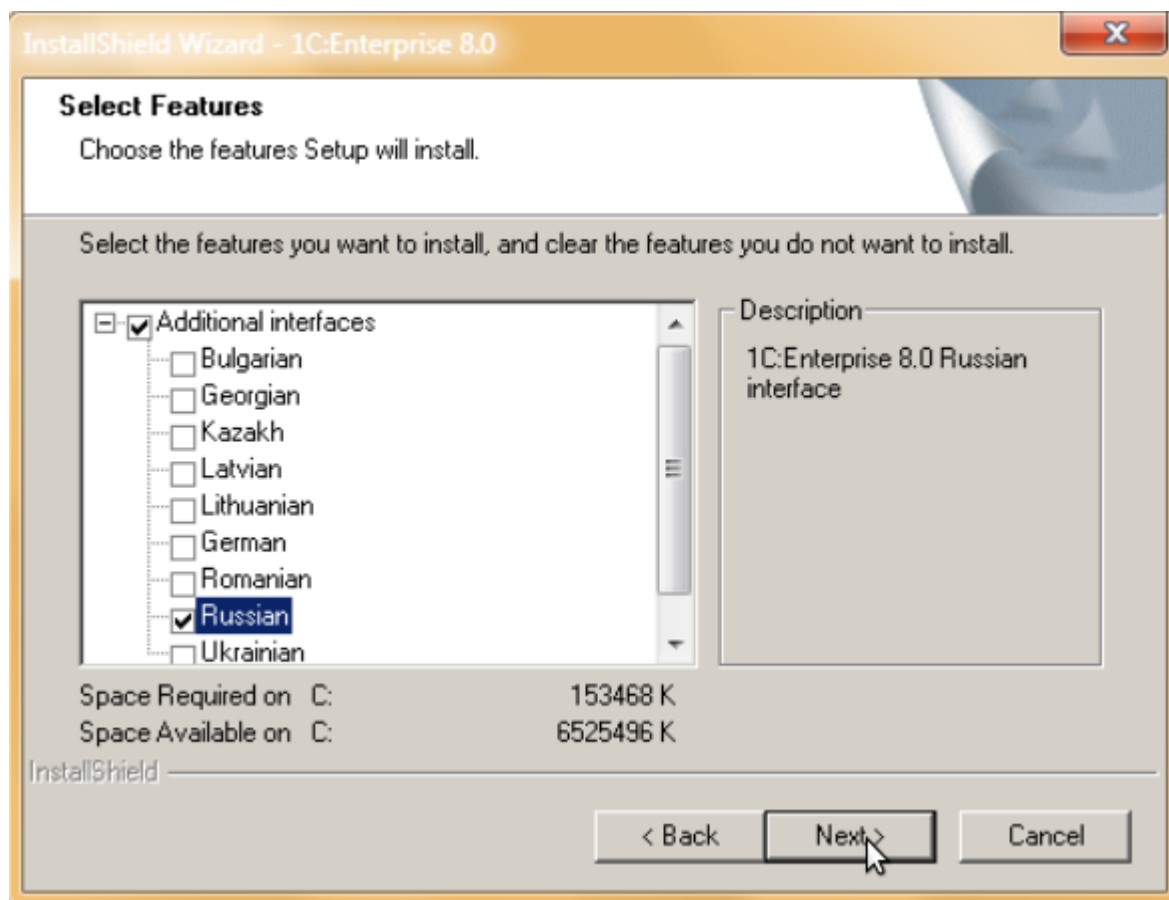
Шаг 2. Запустите процедуру установки 1С:Предприятие.



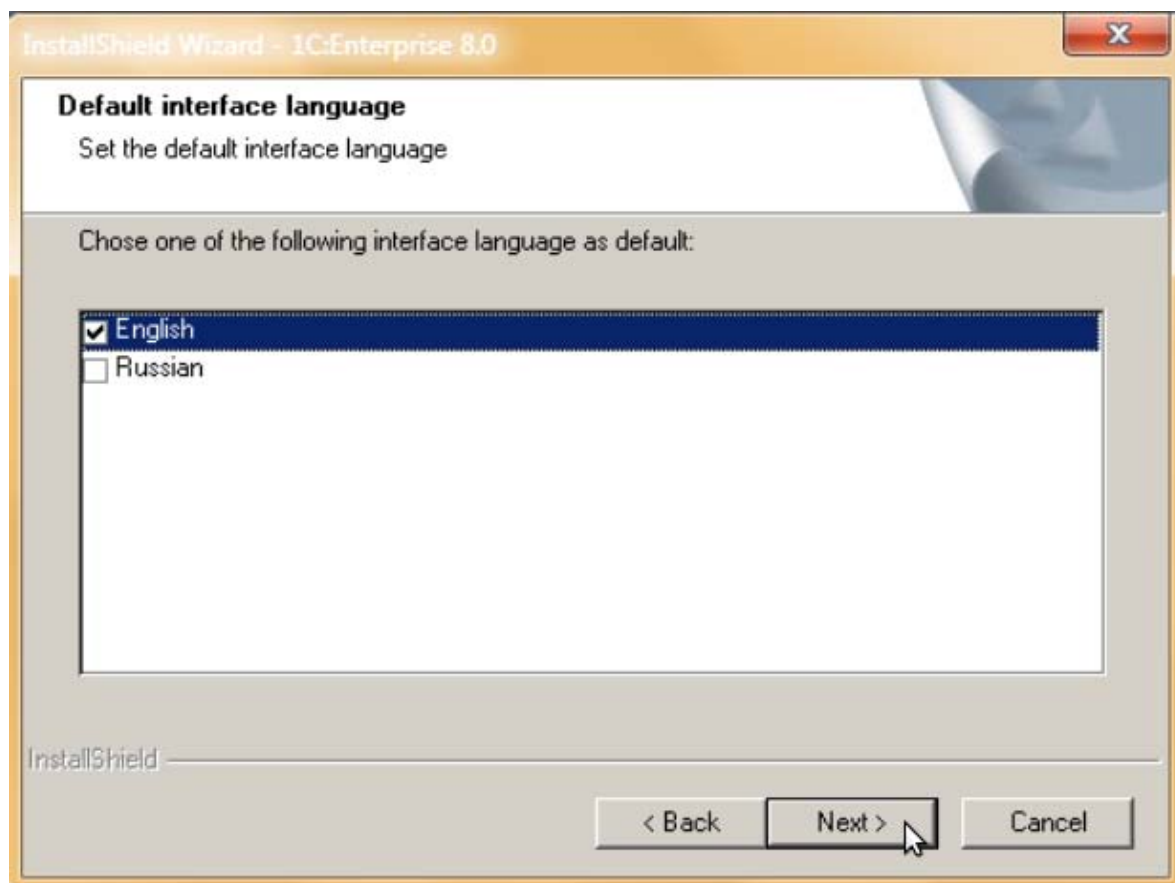
Шаг 3. Выберите 1С:Предприятие 8.0 и пункт Дополнительные интерфейсы (Additional interfaces).



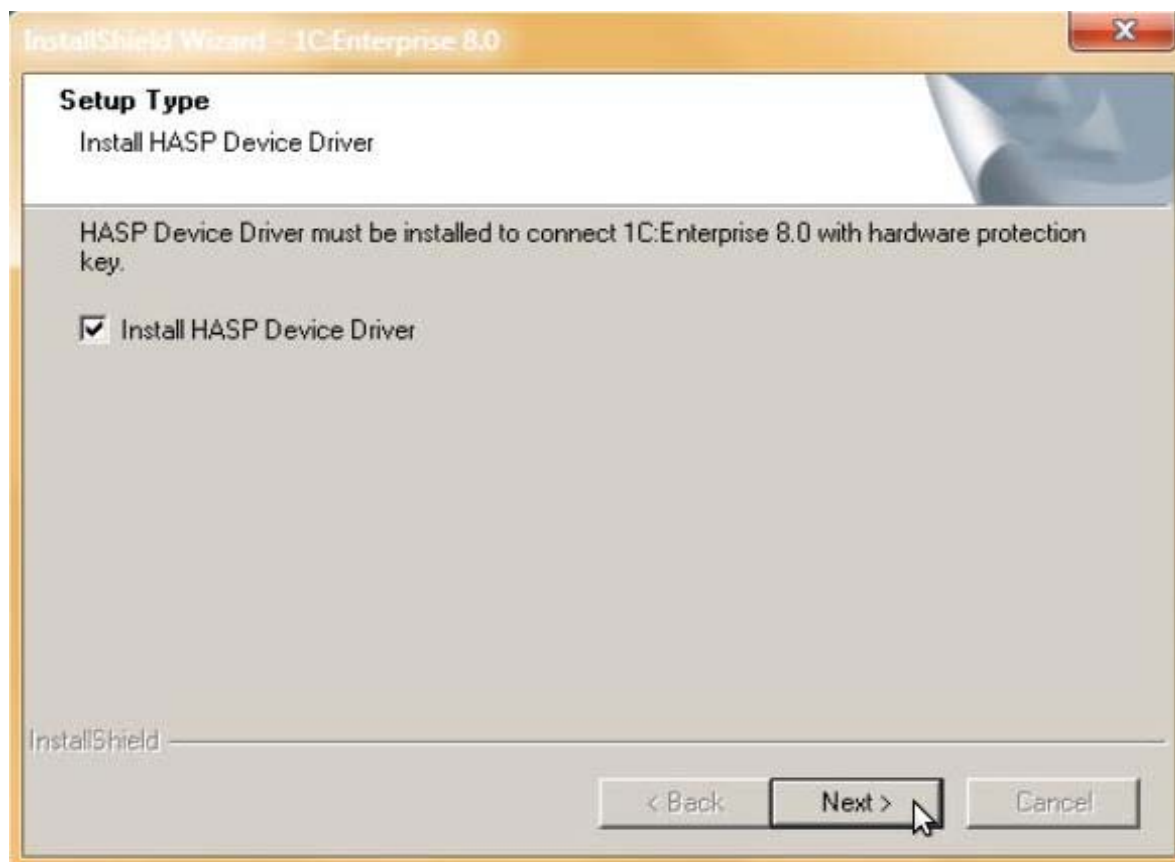
Шаг 4. Выберите минимум один язык системы из предложенного списка.

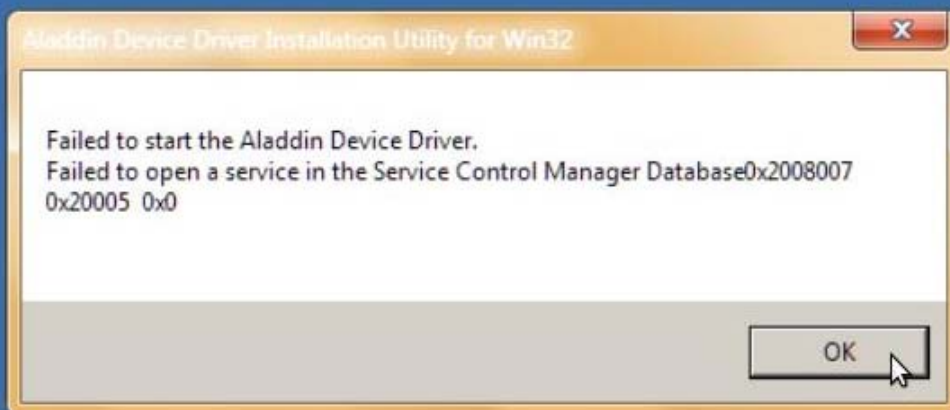


Шаг 5. Выберите необходимый вам основной язык системы, используемый по умолчанию.

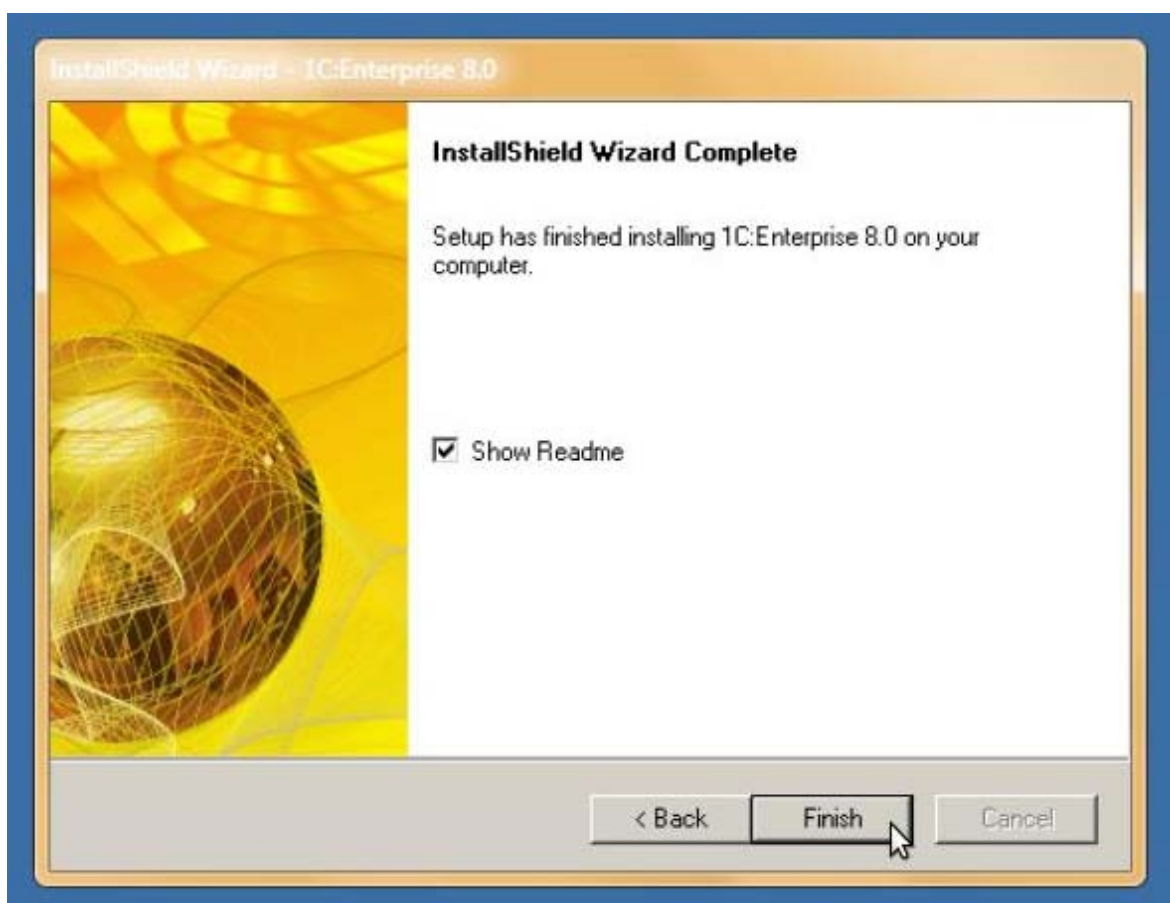


Шаг 6. Выберите установку HASP-драйвера, после чего возникнет сообщение об ошибке, которое необходимо просто проигнорировать, нажав OK.



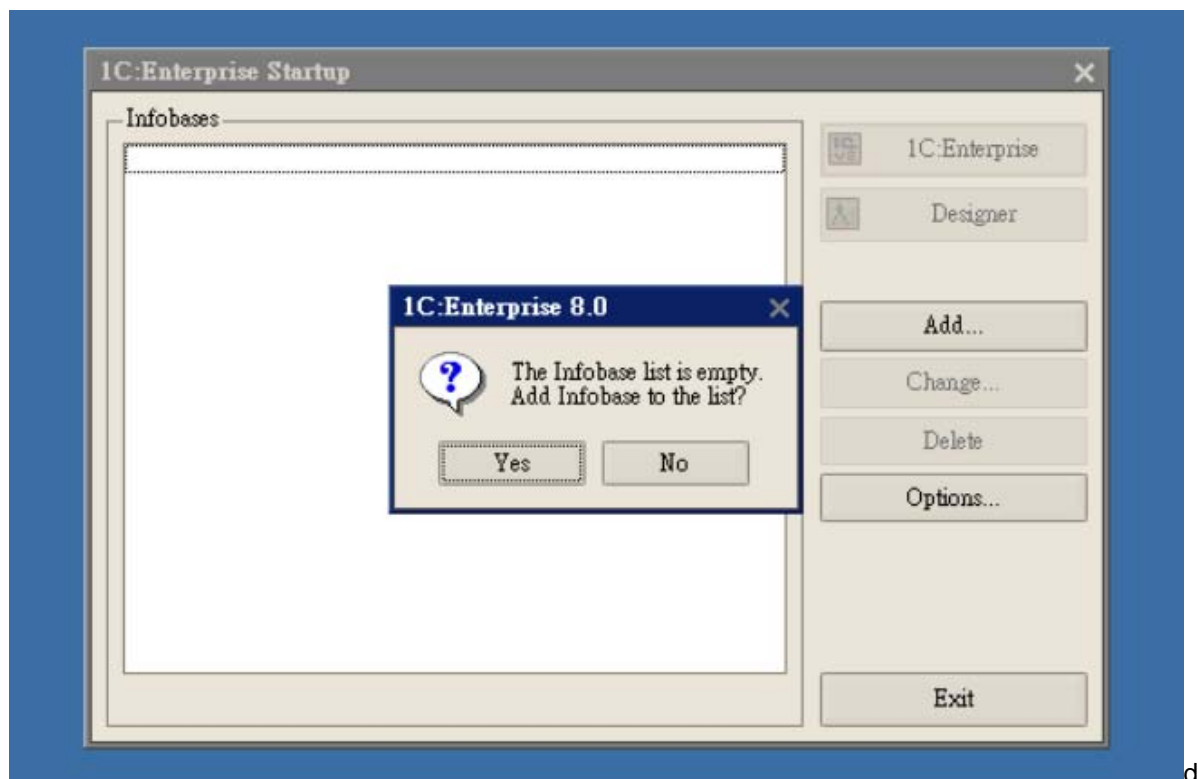


Шаг 7. Завершите установку.

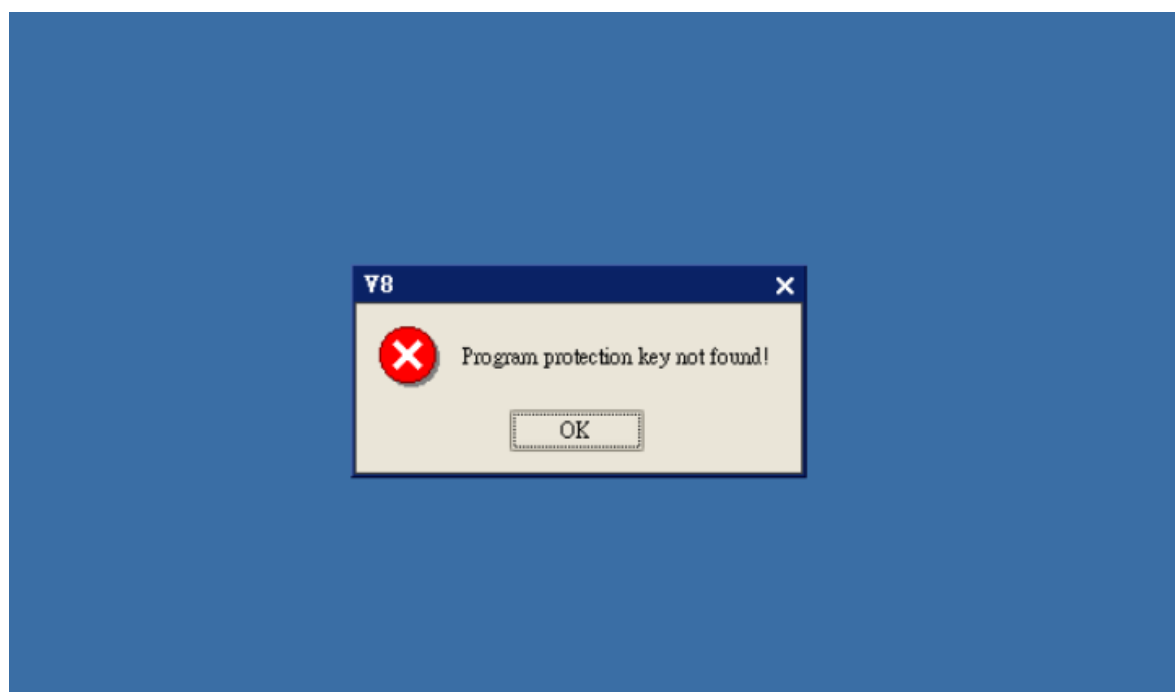


Шаг 8. Запустите 1С: Предприятие, после чего программа обратится к приложению Synology Hasplm через сеть для проверки наличия HASP-ключа и его корректности.

Если ключ корректен, вы увидите экран начала работы с программой 1С:Предприятие.

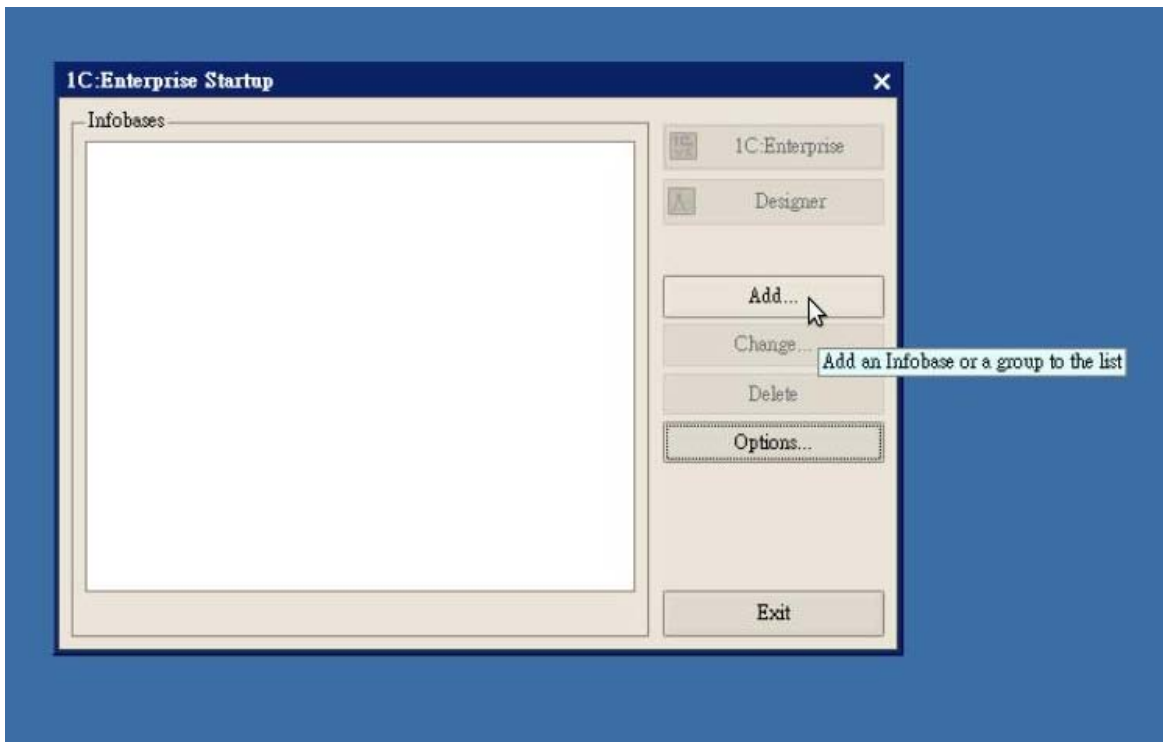


Если ключ некорректен или его нет, вы увидите соответствующее сообщение об ошибке.



Создание базы данных 1С:Предприятие

Шаг 1. Нажмите на кнопку "Добавить" (Add) для добавления или создания базы данных.



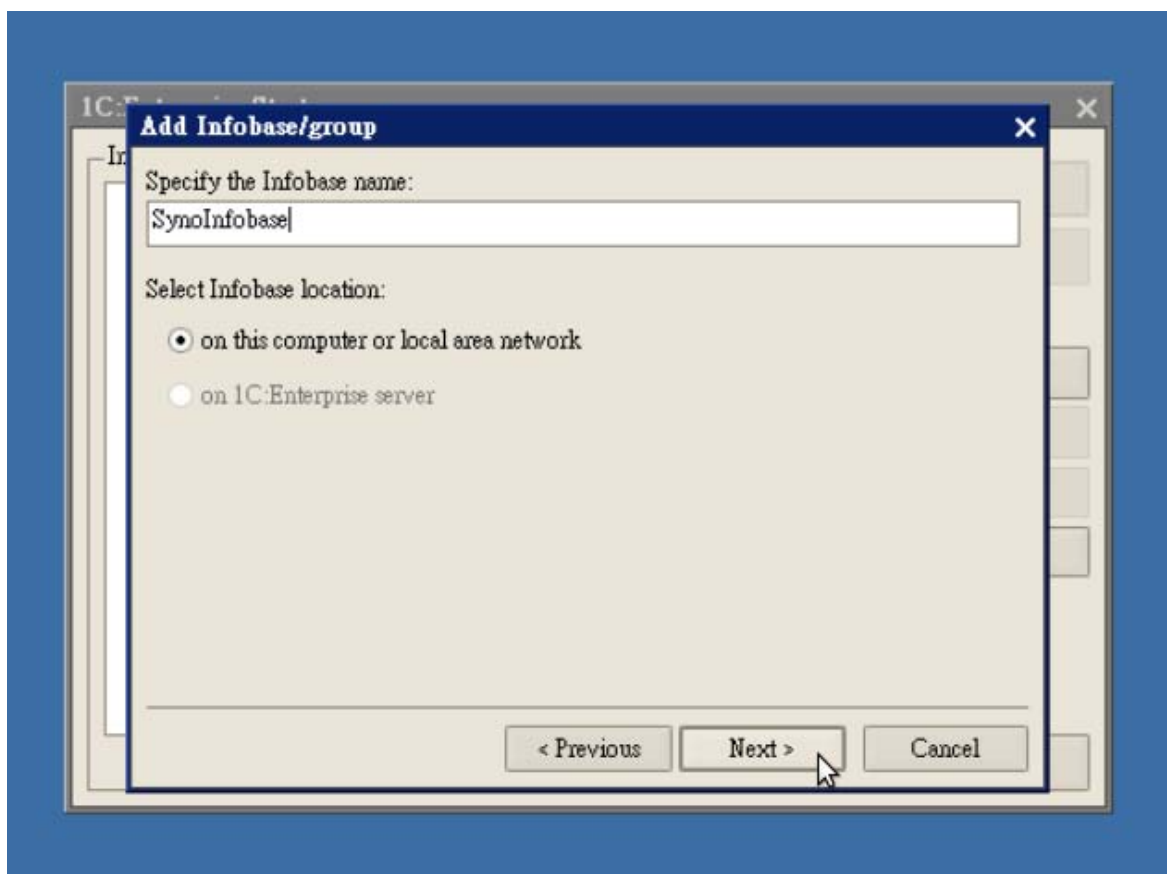
Шаг 2. Выберите нужный вам пункт: "Создать" или "Добавить" БД 1С. Мы выбрали "Создать".



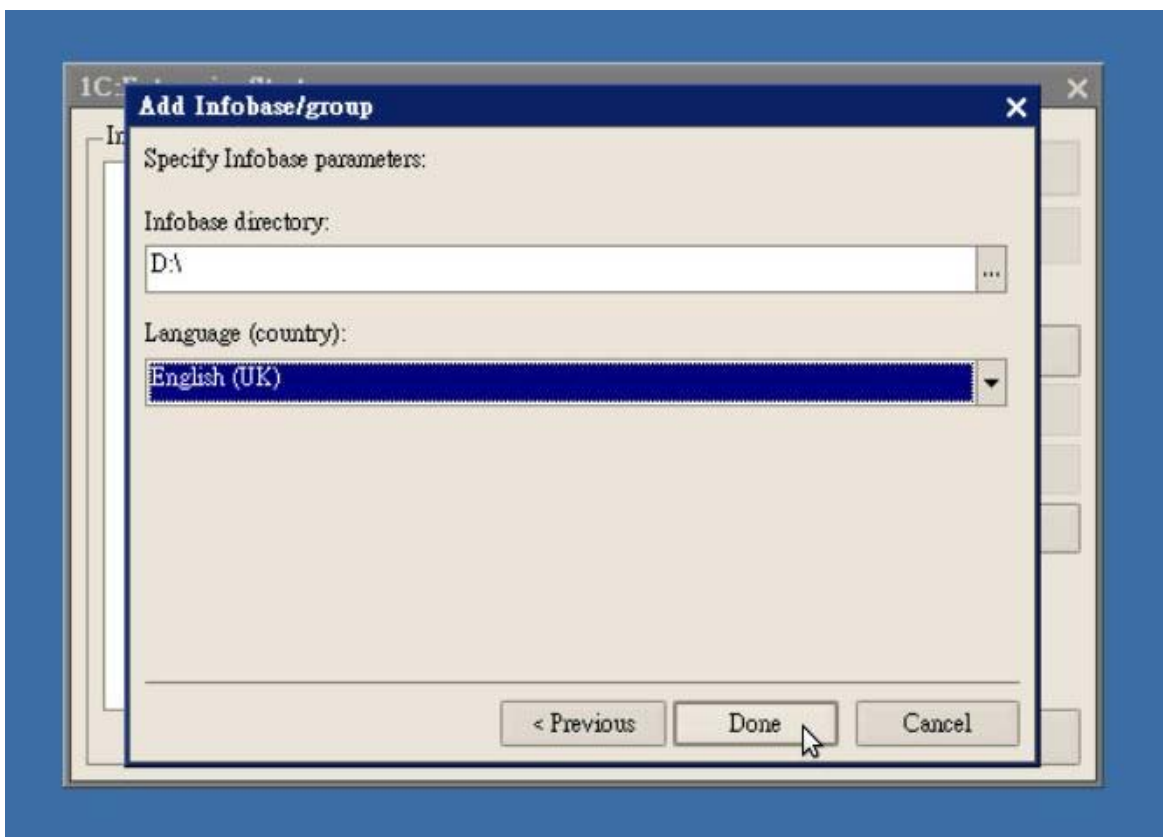
Шаг 3. Выберите пункт “Создать пустую базу данных”.



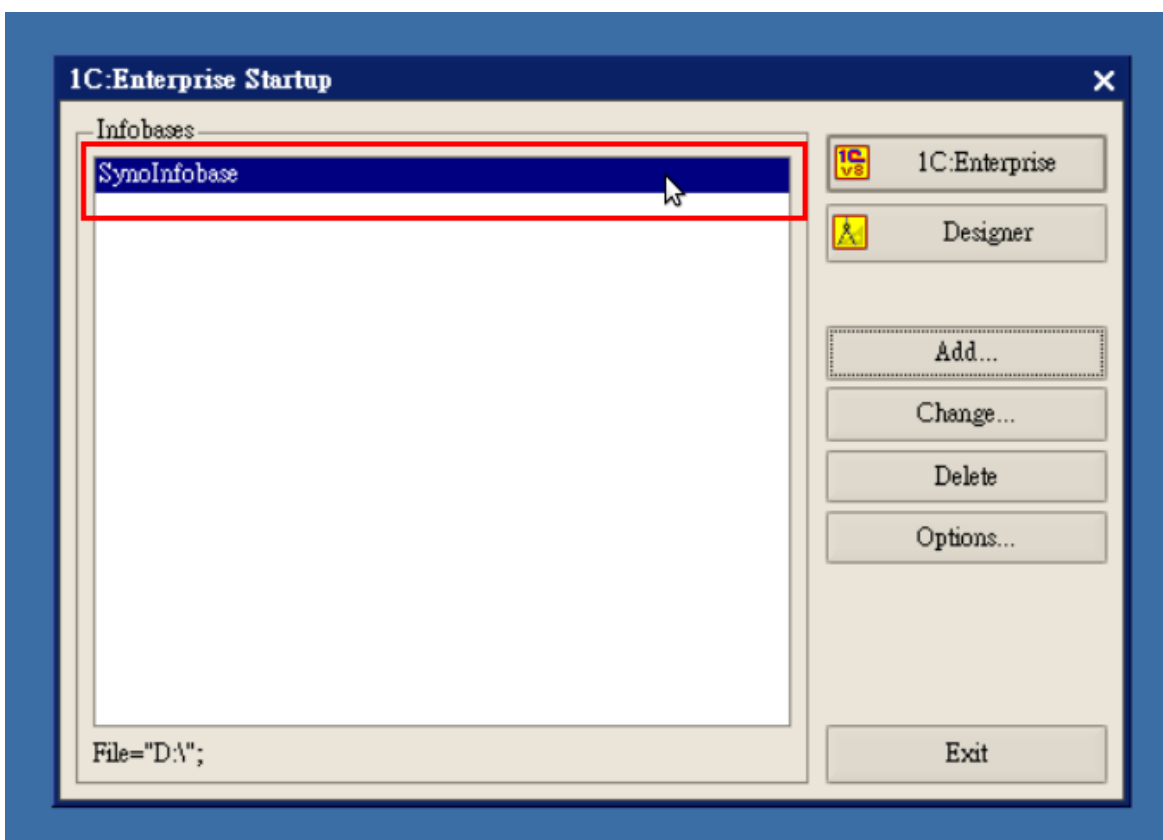
Шаг 4. Введите название базы данных.



Шаг 5. Выберите путь для расположения папки БД и язык.



Шаг 6. База данных 1С успешно создана.

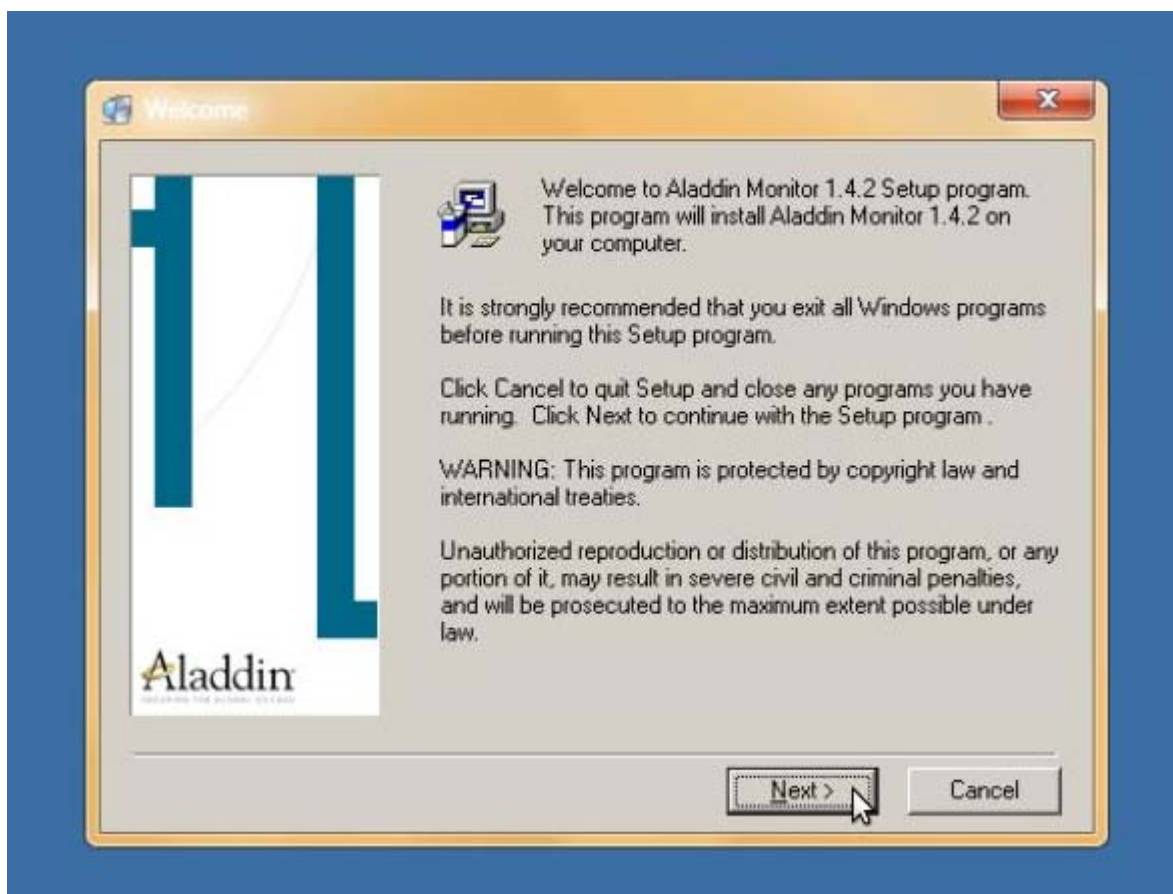


Проверка и подтверждение статуса HASP-менеджера

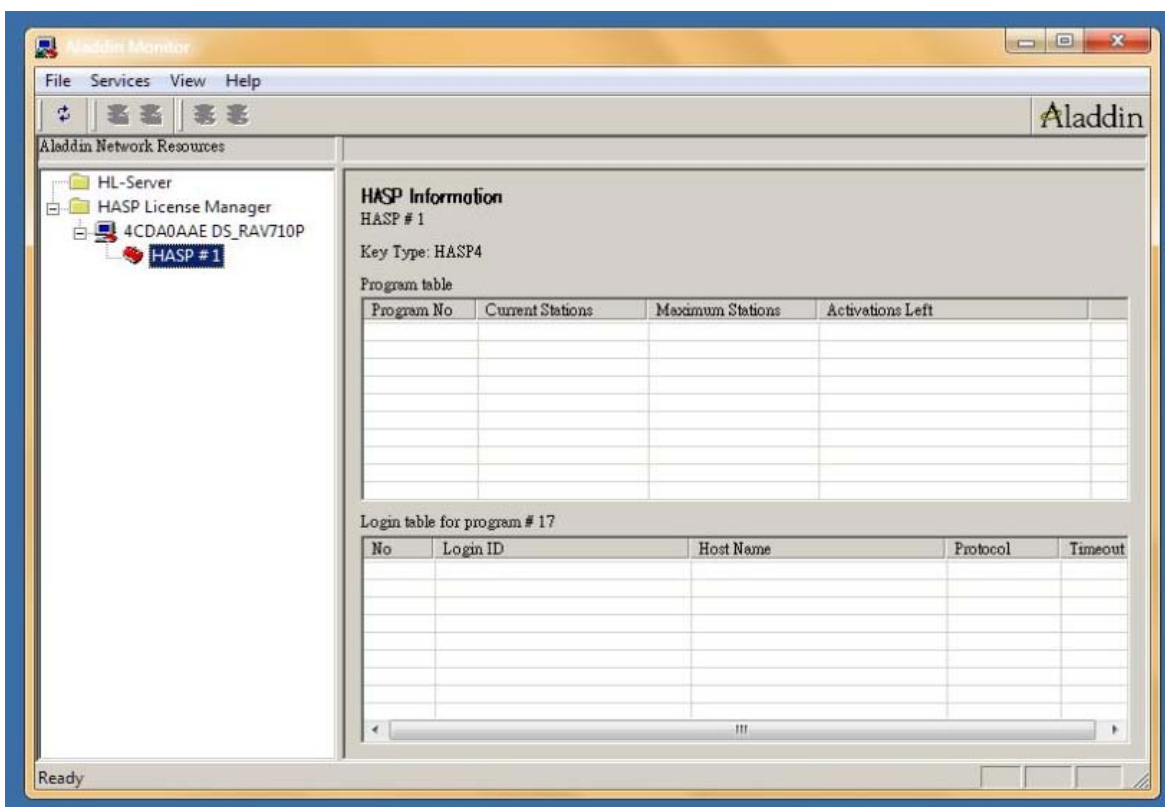
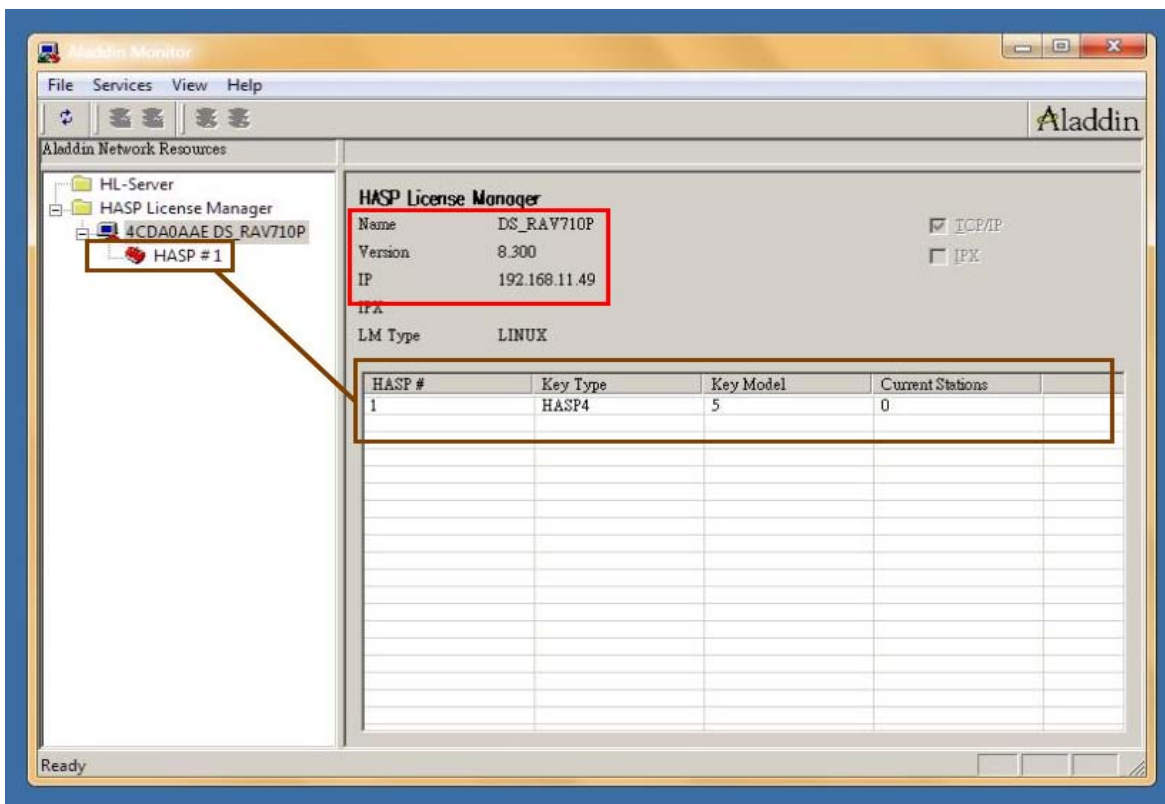
После того как программа Hasplm и 1С:Предприятие успешно установлены, вам необходимо установить на ПК программу Aladdin Monitor для проверки статуса работы программы HASP package (Hasplm) на вашем NAS Synology.

Шаг 1. Пожалуйста скачайте последнюю версию программы Aladdin Monitor с официального сайта по ссылке <http://virus-protection.com/support/hasp/enduser.aspx>.

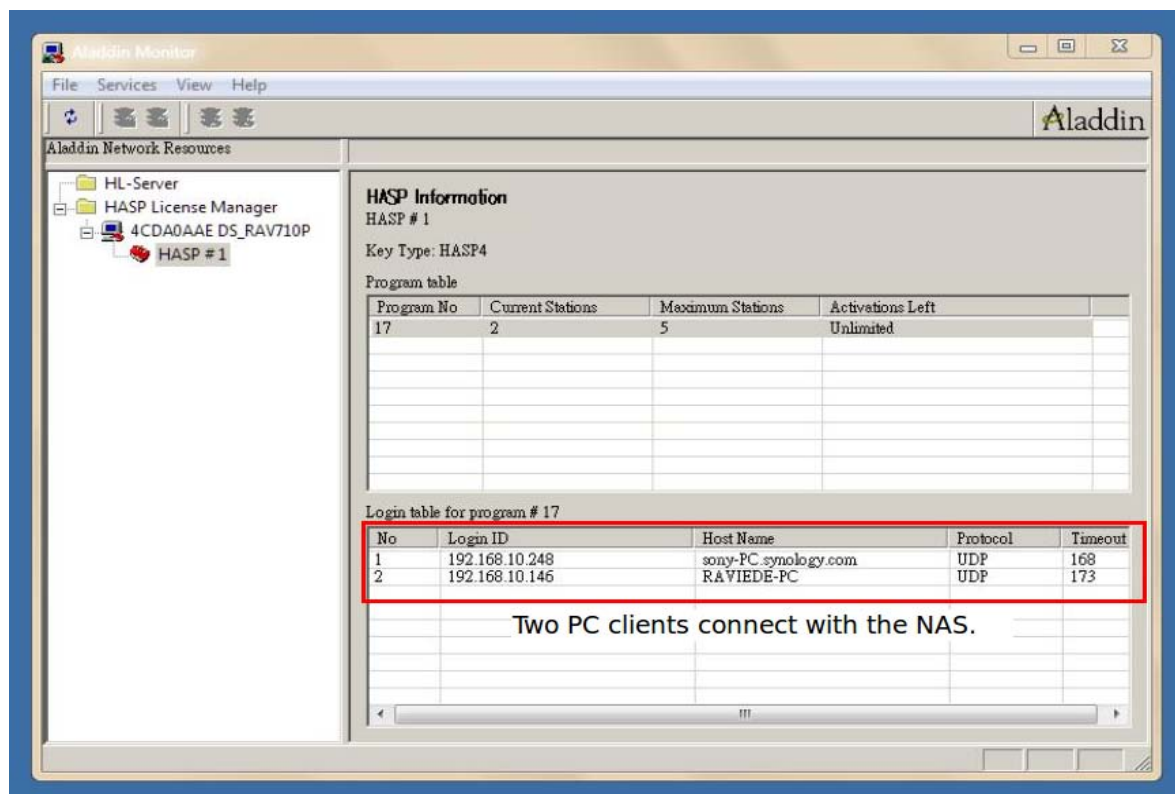
Шаг 2. Установите скачанную программу.



Шаг 3. Запустите на ПК программу Aladdin Monitor, но не запускайте 1С:Предприятие. Aladdin Monitor покажет работы программы Hasplm и HASP-ключа если ранее все было установлено корректно.



Шаг 4. Запустите и войдите в программу 1С:Предприятие. Если HASP package работает нормально, вы увидите в окне Alladin Monitor соответствующую информацию о HASP-ключе и количестве подключенных ПК с запущенной программой 1С:Предприятие.



Желаем вам успешного бизнеса и легкого использования NAS Synology вместе в программой 1С:Предприятие!

ВНИМАНИЕ!

По всем вопросам, связанным с работой программы HASP Package и других продуктов Synology, вы можете обращаться в службу технической поддержки Synology в России.

Тел. +7 495 916-9949

info@synology.su

www.synology.su